

ПРИМЕНЕНИЕ ТЕЛ ВРАЩЕНИЯ

Работа выполнена учеником 11 с/э класса
Ю Алексеем

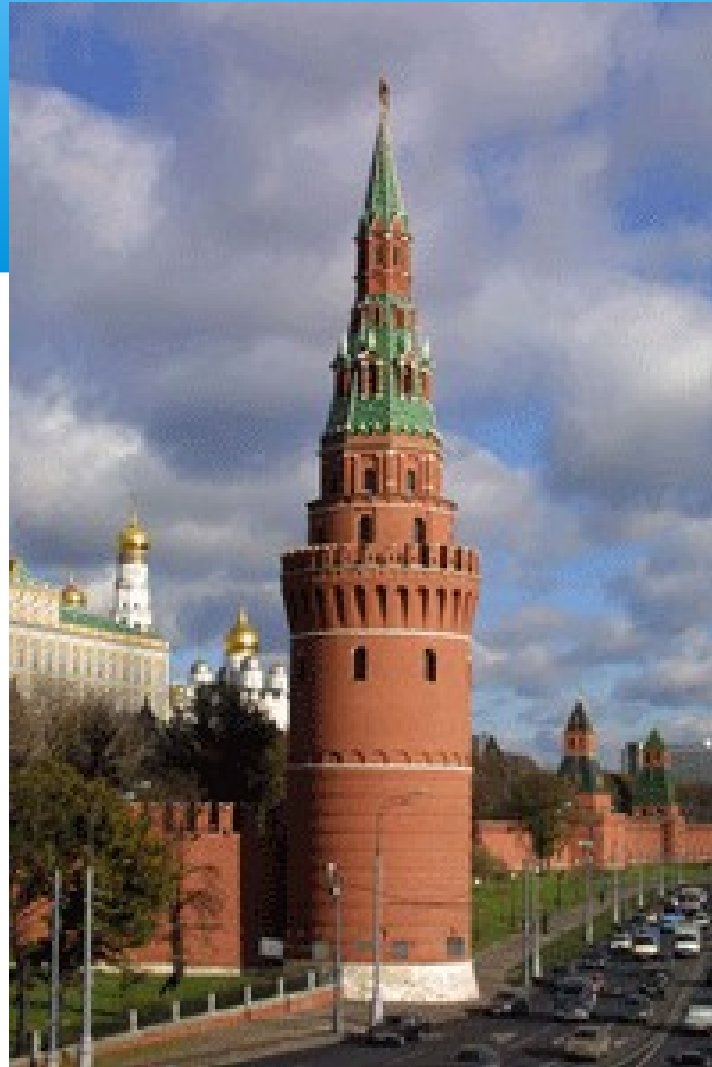
Применение конуса в быту



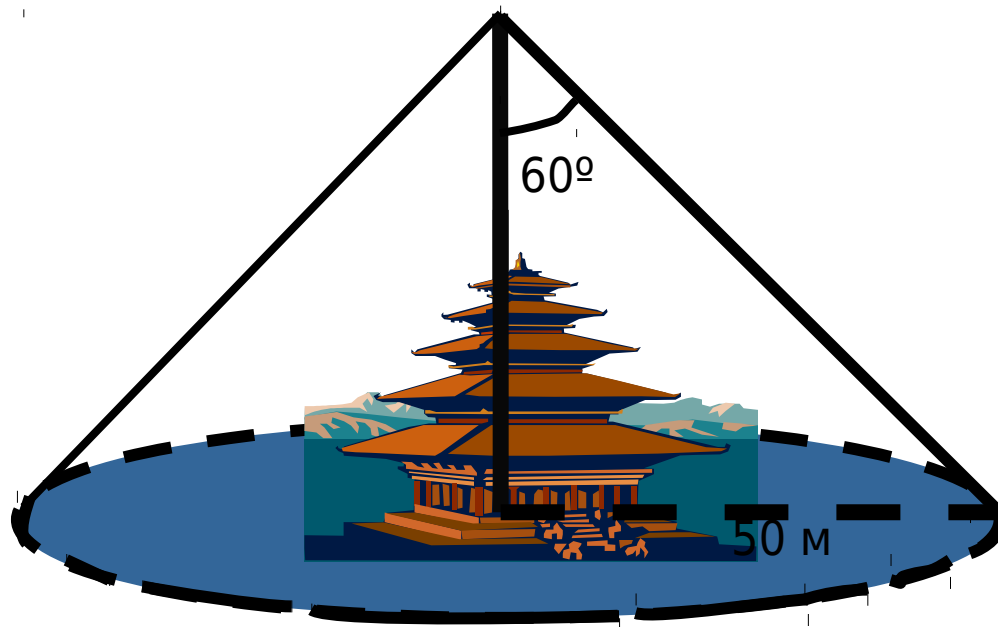
Музыкальные инструменты с коническими элементами



Водовзводная башня



Конус безопасности

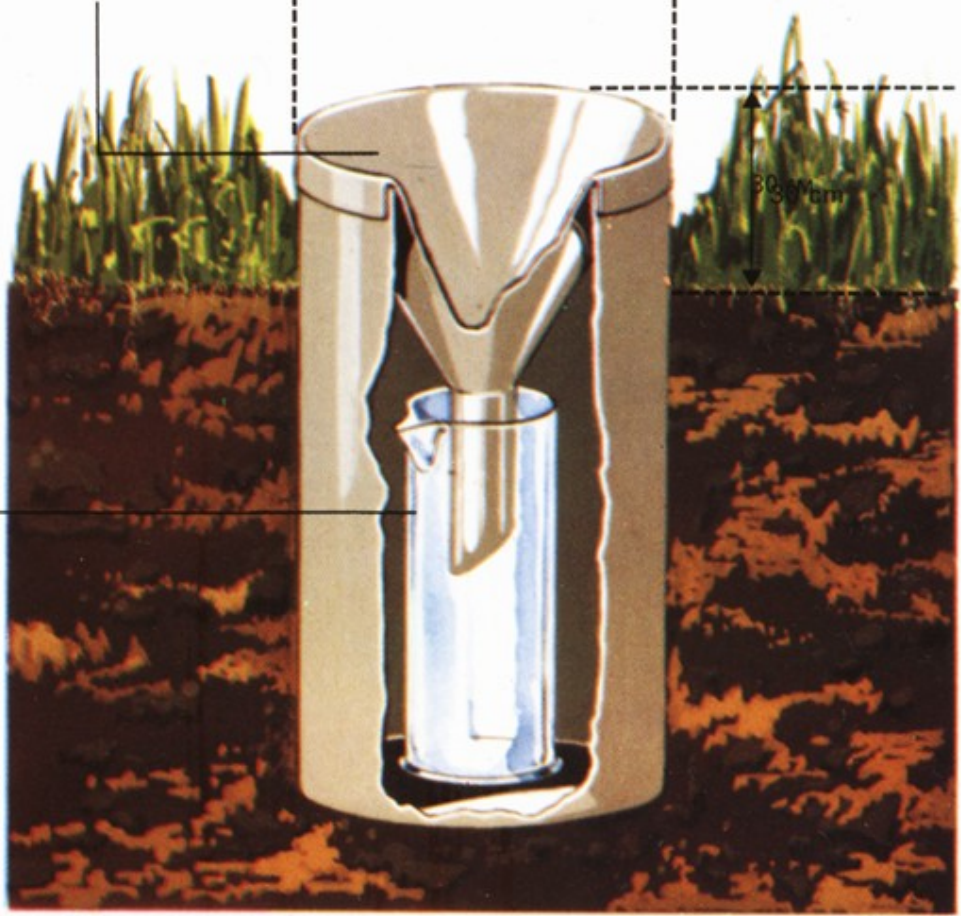


ПЛЮВИОГРАФ

извлекаемая
воронка

13 см

30 см



⦿ Атмосферное давление измеряется барометром. На схеме показано изменение высоты ртутного столбика в зависимости от давления. Чем больше масса воздуха, тем выше поднимается ртуть в стеклянной трубке.

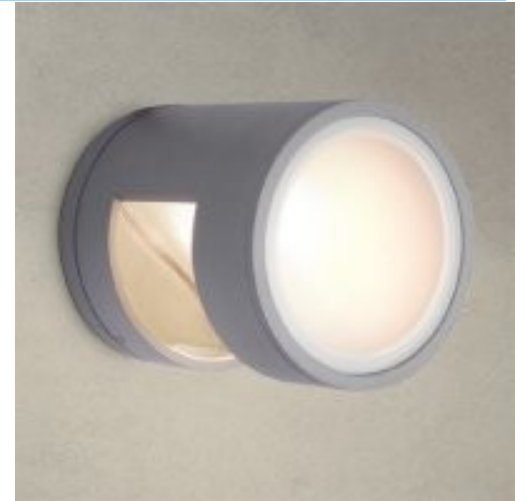
⦿ Для сбора и ежедневного замера дождевых осадков служат pluвиографы. Снег и град растапливают для получения водного эквивалента. Каждый день в Великобритании показания более 7000 таких приборов снимают добровольцы, среди которых много школьников.



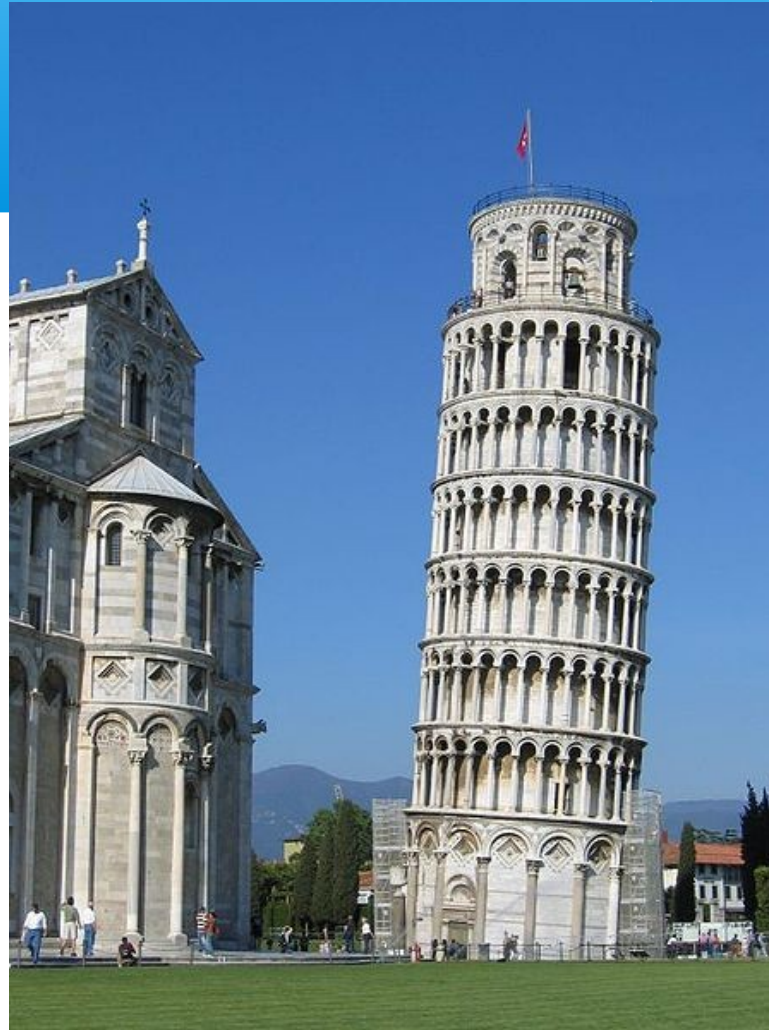
◀ Старинные египетские водяные часы представляли собой сосуд, наполненный водой, которая вытекала через отверстие в нижней его части. Уровень воды показывал время, истекшее с момента наполнения сосуда.



Применение цилиндра



Пизанская башня



Храм Исиды



Собственный дом архитектора Константина Мельникова



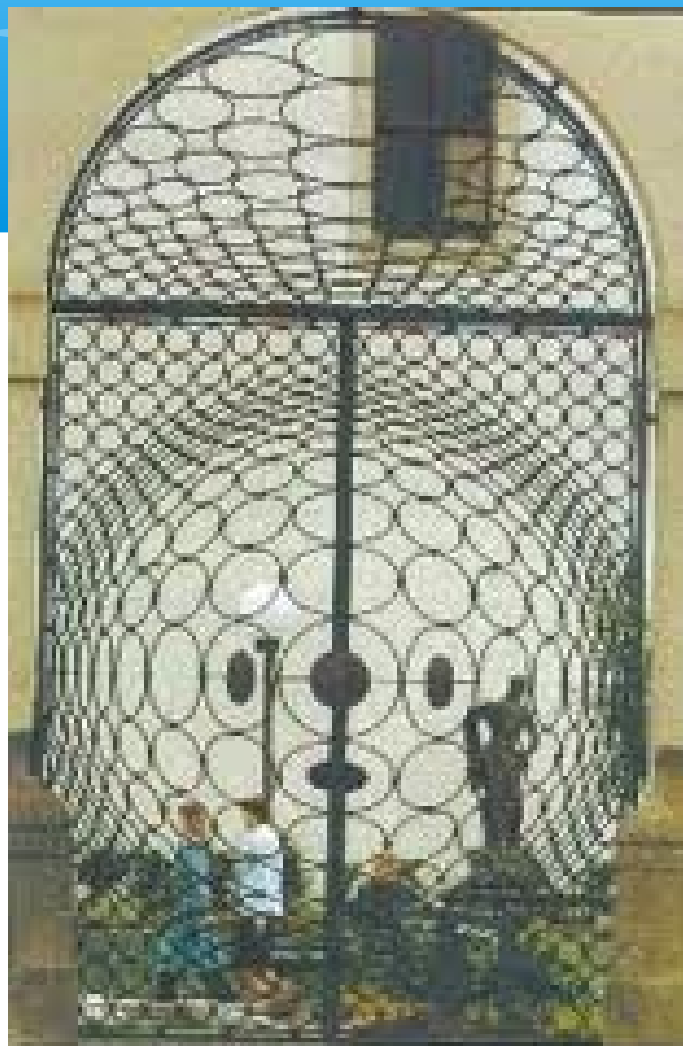
Угловая башня замка Скфорца



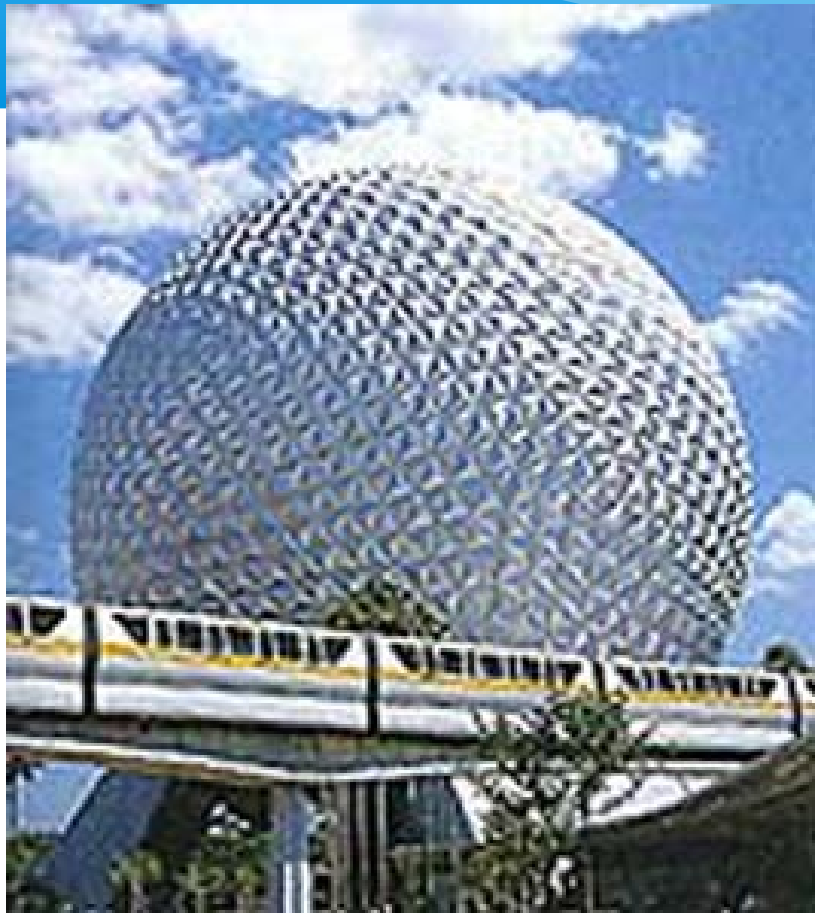
Национальный конгресс Бразилии



Обман зрения в Праге



Космический корабль «Земля» во Флориде



«Мир науки» в Канаде

